



Mapeamento Conahp 2023

IA nos Hospitais

O mapeamento

Esse mapeamento foi realizado durante os meses de julho, agosto e setembro de 2023, pelas Associação Nacional de Hospitais Privados (Anahp) e Associação Brasileira de Startups de Saúde (ABSS), com o patrocínio da Bionexo, com o intuito de compreender, em detalhes, o grau de maturidade dos hospitais para o uso da Inteligência Artificial, bem como balizar a criação e aperfeiçoamento de soluções com IA para o segmento hospitalar.

O material a seguir é fruto de um trabalho realizado em duas etapas: a primeira, questionário quantitativo; a segunda, entrevista em profundidade, com amostragem representativa. Ao longo dos últimos meses, dialogamos com gestores e líderes da inovação em diferentes hospitais, de diferentes portes, naturezas jurídicas, formatos e proporcionalidade de financiamento do *business*.

Após a identificação dos principais aspectos, a Anahp, em parceria com a ABSS, lança o Desafio de Inovação Conahp 2023, que identificará sinergias e pontes entre hospitais e startups da saúde para o recorte Inteligência Artificial.



PATROCÍNIO:

bionexo

PARCEIRO:



Raio X dos entrevistados



Nordeste, Sudeste, Centro-Oeste e Sul

Entrevistas exploratórias aconteceram também com representantes de todas as regiões e portes de hospitais.



62,5%

Das instituições afirmaram utilizar IA de alguma forma em suas instituições



4,16%

Classificam o avanço de suas instituições com nota entre 4 e 5, em uma escala de 1 a 5, em que 5 é a nota mais alta.

De 1 a 5, como classifica o grau de maturidade do hospital?



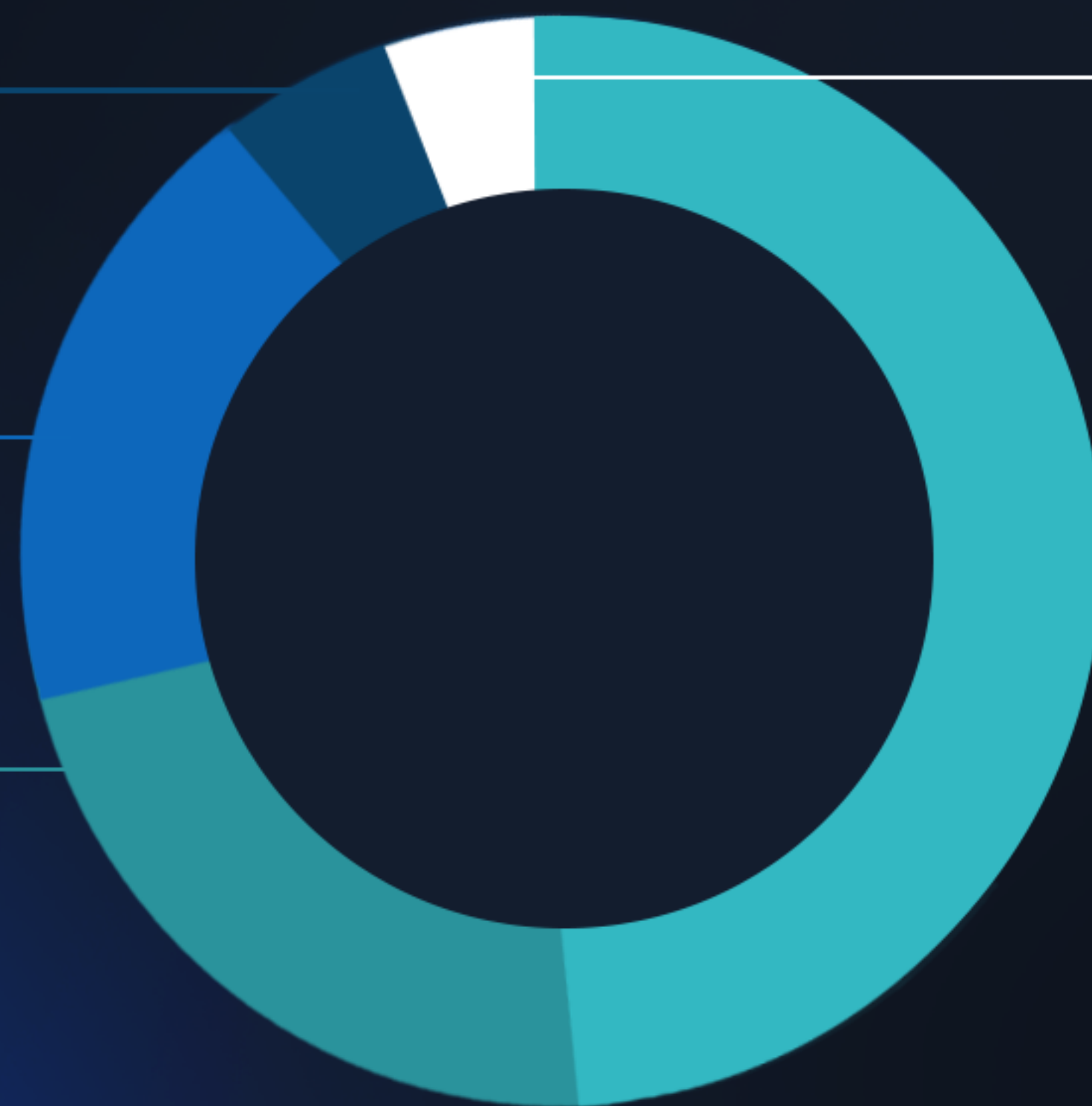
2% | **4**

2% | **5**

22,4% | **3**

44,9% | **1**

28,6% | **2**



PATROCÍNIO:

bionexo

PARCEIRO:

Associação Brasileira de
STARTUPS DE SAÚDE

Utiliza a IA como ferramenta para a resolução de problemas *core* para a instituição?



2% | Não soube informar

59,2% | Não

38,8% | Sim



PATROCÍNIO:

bionexo

PARCEIRO:

Associação Brasileira de
STARTUPS DE SAÚDE

Quais são as principais aplicações?



12%

Chatbots de atendimento

10%

Segurança da informação

50%
Outras

10%

Apoio à decisão clínica

8%

Análise de imagens médicas



PATROCÍNIO:

bionexo

PARCEIRO:

 Associação Brasileira de
STARTUPS DE SAÚDE

Quando solicitado que os desafios fossem especificados

17%

Falta de interoperabilidade sistêmica

17%

Custo elevado de implantação



16%

Dificuldade em engajar corpo clínico quanto às novas tecnologias

11%

Privacidade e segurança de dados

9%

Falta de padrão na jornada do paciente



PATROCÍNIO:

bionexo

PARCEIRO:

 Associação Brasileira de
STARTUPS DE SAÚDE

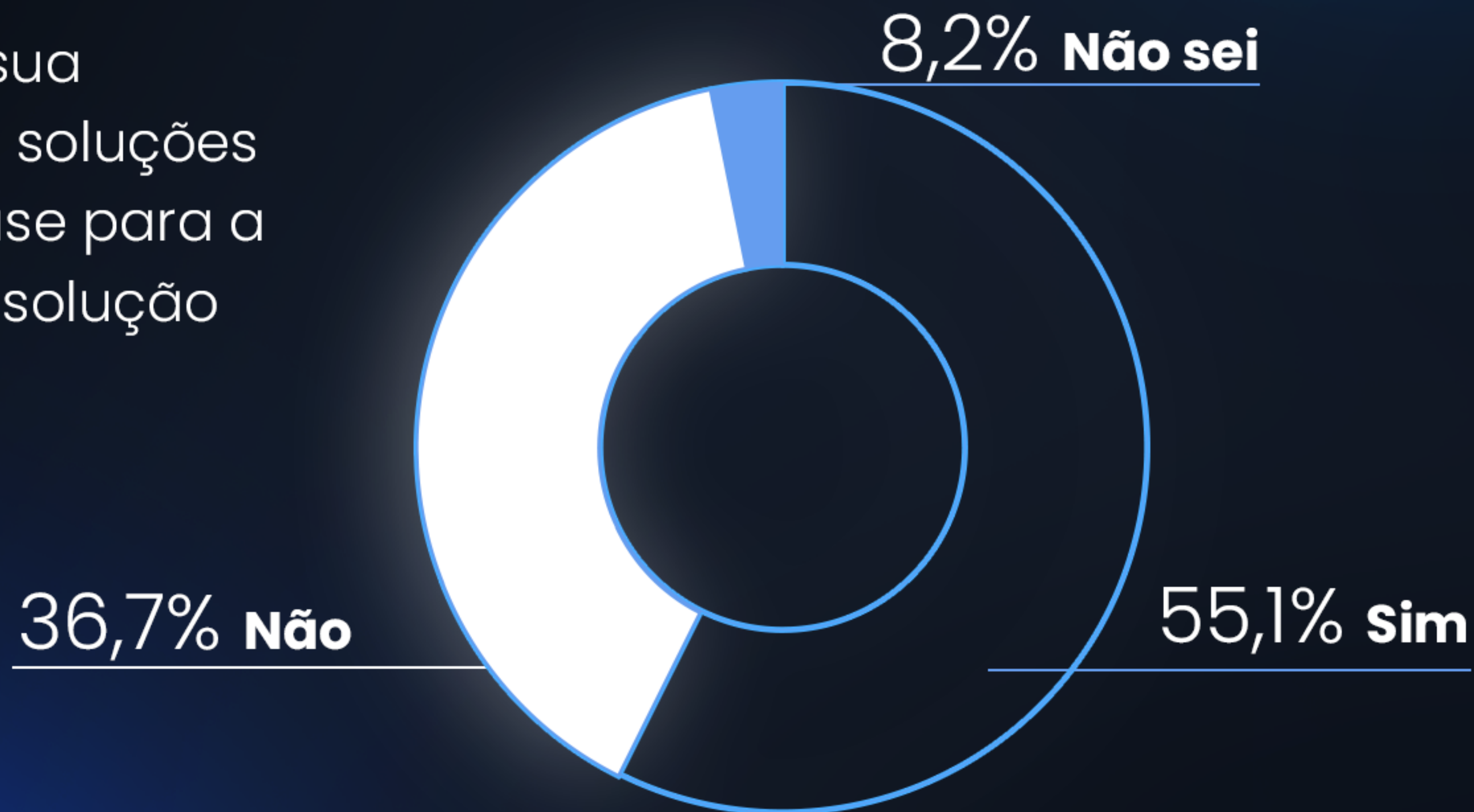
Dimensionando perdas no último ano

Quanto nossos entrevistados acreditam terem deixado de faturar em função dos gargalos diários.

Entre 100K e 500K	Acima de 5MM	Entre 1MM e 2MM
Entre 500K e 1MM	Até 100K	Entre 3MM e 5MM

Investimentos nos últimos 2 anos

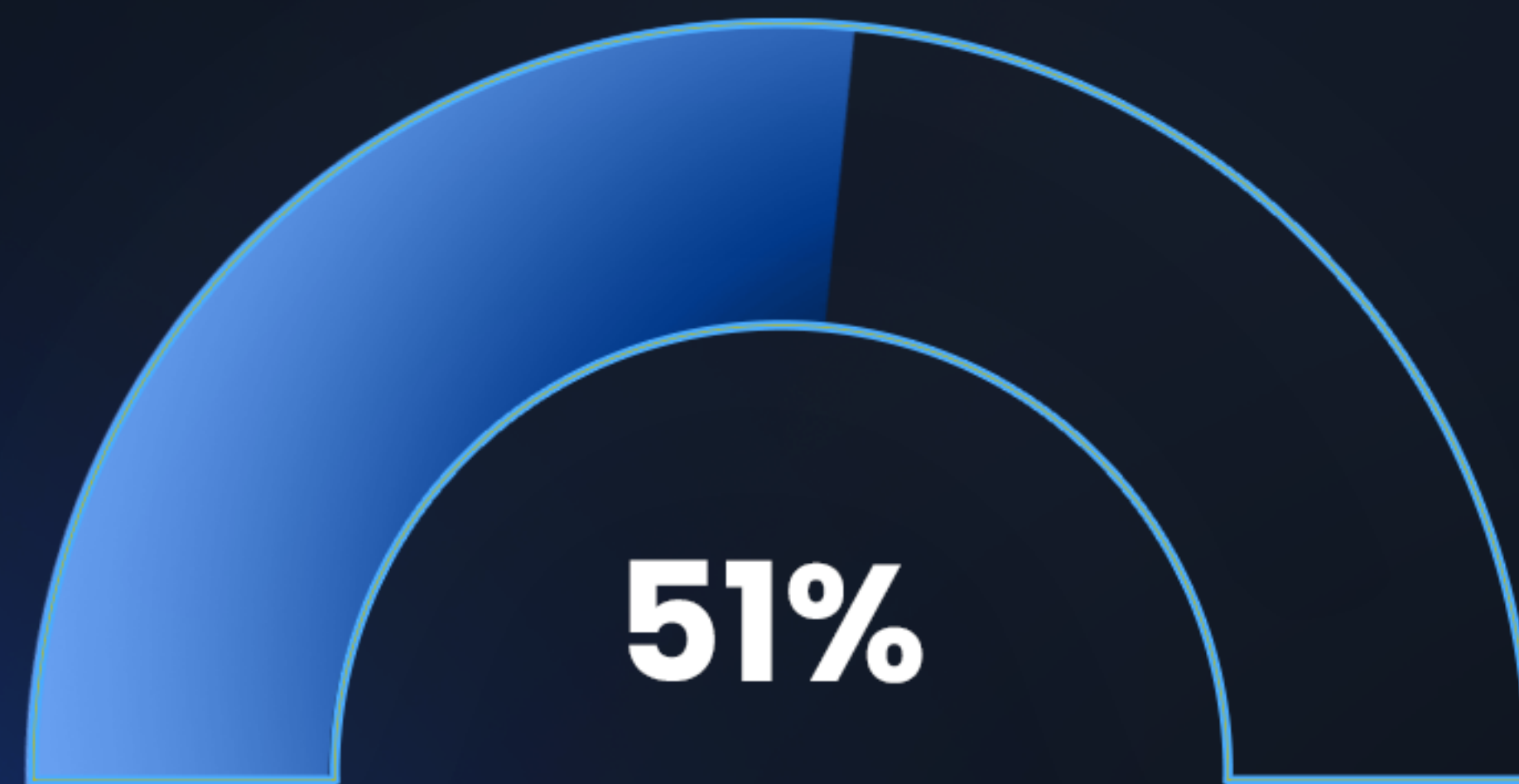
Nos últimos 2 anos, a sua instituição investiu em soluções que têm a IA como base para a entrega de valor de resolução dos problemas?



Os investimentos trouxeram resultados?

51% disseram que os investimentos realizados trouxeram resultados práticos.

23% disseram não ter identificado benefícios.



Nos próximos 12 meses, qual é a previsão de aumento no investimento em tecnologias de inteligência artificial?

65%

Informam que haverá aumento moderado

12%

Aumentará significativamente



PATROCÍNIO:

bionexo

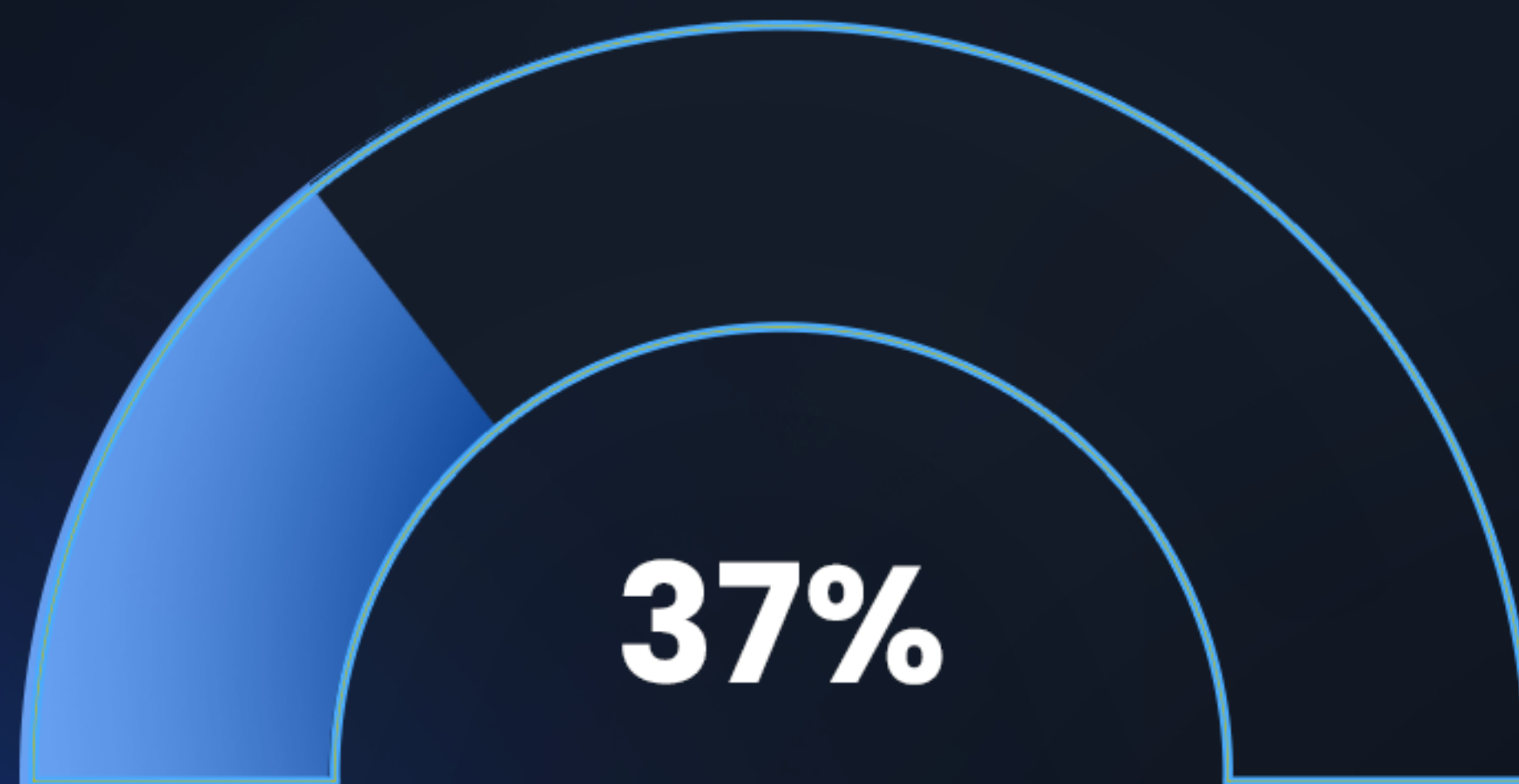
PARCEIRO:

 Associação Brasileira de
STARTUPS DE SAÚDE

Há estratégia formal para a adoção de tecnologias de inteligência artificial?

61% disseram não haver.

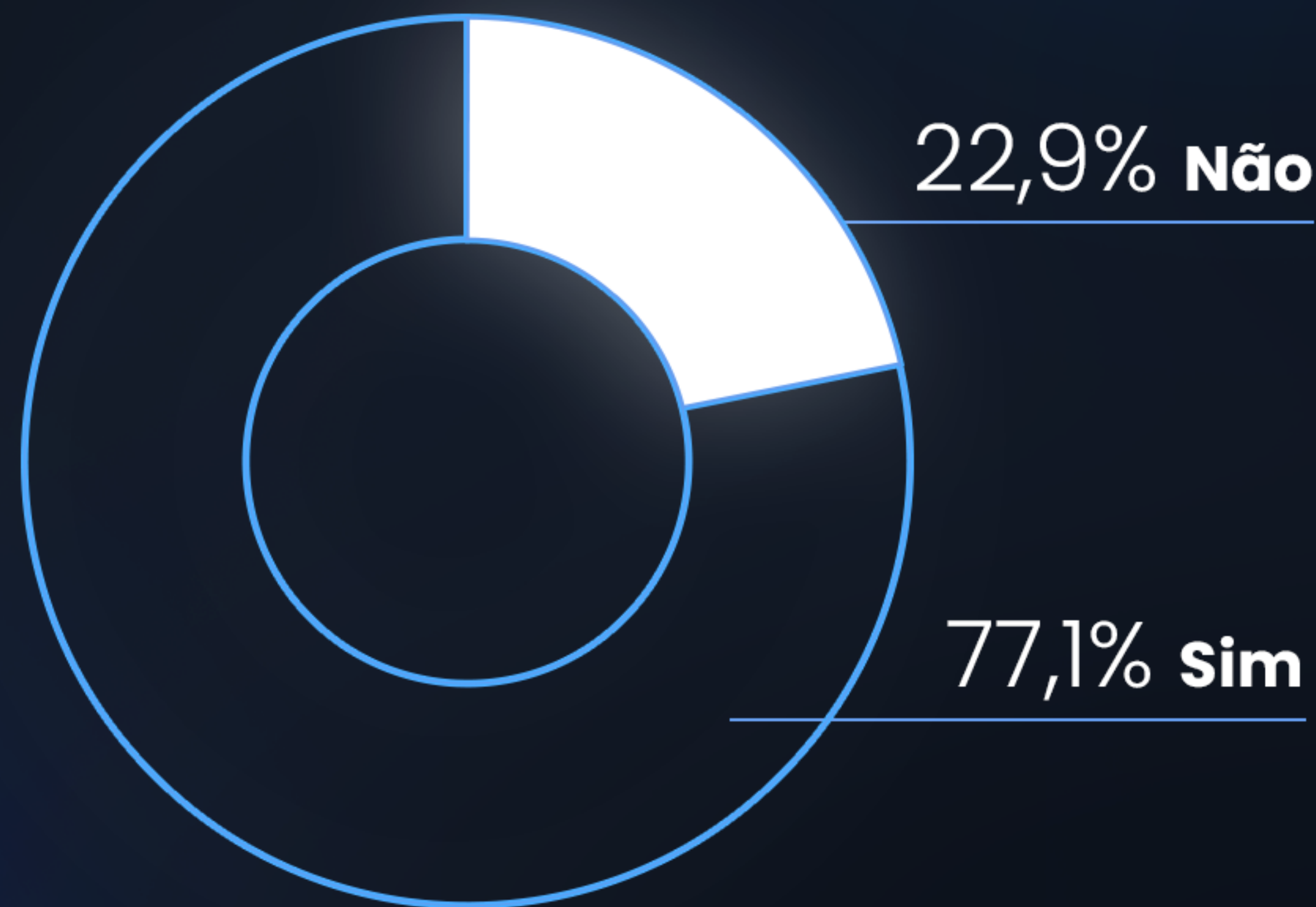
37% disseram que há uma estratégia formal nessa direção.



Possui uma área responsável pelos projetos de inovação?

41%

dos entrevistados atuam na área ou apoiando a inovação há mais de três anos.





38%

Acreditam que startups *healthtechs* possam trazer novas abordagens para os desafios.

34%

Acreditam que empresas especializadas podem contribuir mais assertivamente.

28%

Acreditam que soluções internas serão as mais adequadas.



PATROCÍNIO:

bionexo

PARCEIRO:

 Associação Brasileira de
STARTUPS DE SAÚDE

Como os gestores gostariam que a evolução da IA para hospitais fosse aplicada/pensada?



- A **modelagem preditiva de diagnóstico** por imagem médica evoluir para serviços compartilhados, devido ao grande custo de implantação isolada.
- Foco de uso da IA na cadeia de valor do paciente. Foco também no **uso de Big Data para estatística de saúde populacional** para direcionamento de ações público-privadas.

Priorização de uma **abordagem centrada no paciente**, na eficiência e na precisão. A IA deve ser **integrada aos fluxos de trabalhos clínicos para auxiliar os médicos na tomada de decisões**, oferecendo *insights* rápidos e precisos com base em análises avançadas de dados médicos. A **automação de tarefas administrativas e a otimização de processos** hospitalares devem ser implementadas para liberar recursos e melhorar a qualidade do atendimento.

Envio de **alertas em decorrência de algumas variações de exame ou até mesmo de sinais vitais** para o médico responsável. **Análise de contas** para evitar glosas e assim uma eficiência maior no fechamento. **Melhorar a experiência do paciente** quando estiver no hospital para realizar exames e procedimentos.

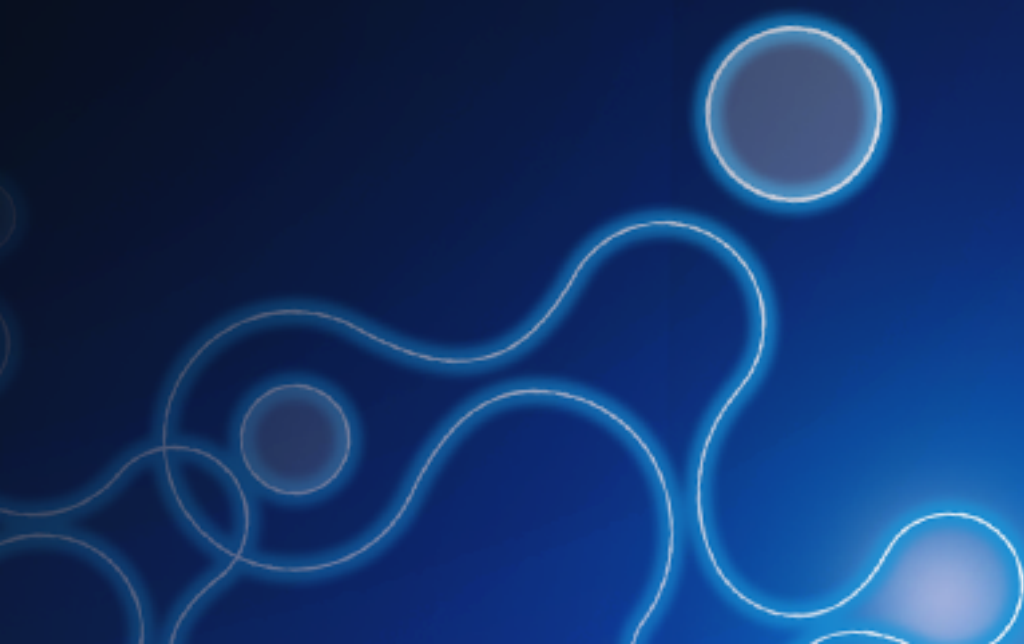


PATROCÍNIO:

bionexo

PARCEIRO:

Associação Brasileira de
STARTUPS DE SAÚDE



Principais achados da imersão


Compreendendo a utilização da IA nos Hospitais



PATROCÍNIO:

bionexo

PARCEIRO:

 Associação Brasileira de
STARTUPS DE SAÚDE

IA e Modelos de Assistência



Tendências

IA para auxílio a decisões clínicas, atuando preditivamente.

IA Generativa para casos de alta complexidade.

Desenvolvimento de painéis e *dashboards* com KPIs e recomendações via inteligência artificial.

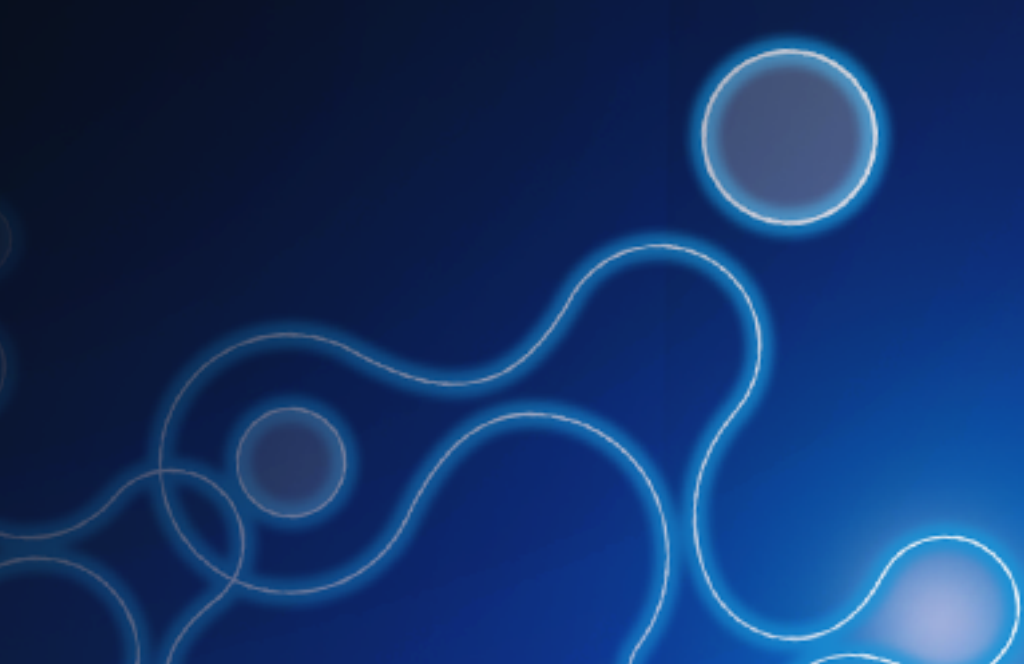


Desafios

Engajamento dos Corpos Clínicos abertos é uma barreira para transformação.

Como se comunicar com os médicos, que também são clientes?

Adesão a novas tecnologias e dispêndio de tempo em atividades “administrativas”.



PATROCÍNIO:

bionexo

PARCEIRO:

 Associação Brasileira de STARTUPS DE SAÚDE

IA na Gestão e Processos



Tendências

Presença de Comitês de Inovação (estrutura multidisciplinar) para priorização de portfólio.

Vasta utilização de *dashboards* e painéis com intuito de gerar inteligência. Há muito espaço para crescer.

Process Mining e inteligência farmacêutica, gestão de leitos demonstraram maior avanço.



Desafios

Operadoras de saúde nem sempre acompanham a evolução tecnológica dos hospitais.

Integração com laboratórios também preocupa, na medida em que não há investimentos por parte deles, segundo pesquisados.

Segurança de dados e confiança no mercado ainda são baixas.



PATROCÍNIO:

bionexo

PARCEIRO:

 Associação Brasileira de
STARTUPS DE SAÚDE

IA e o Atendimento e Experiência do Paciente



Tendências

Chatbots para automação para (atendimento/agendamento).

Gestão de filas.

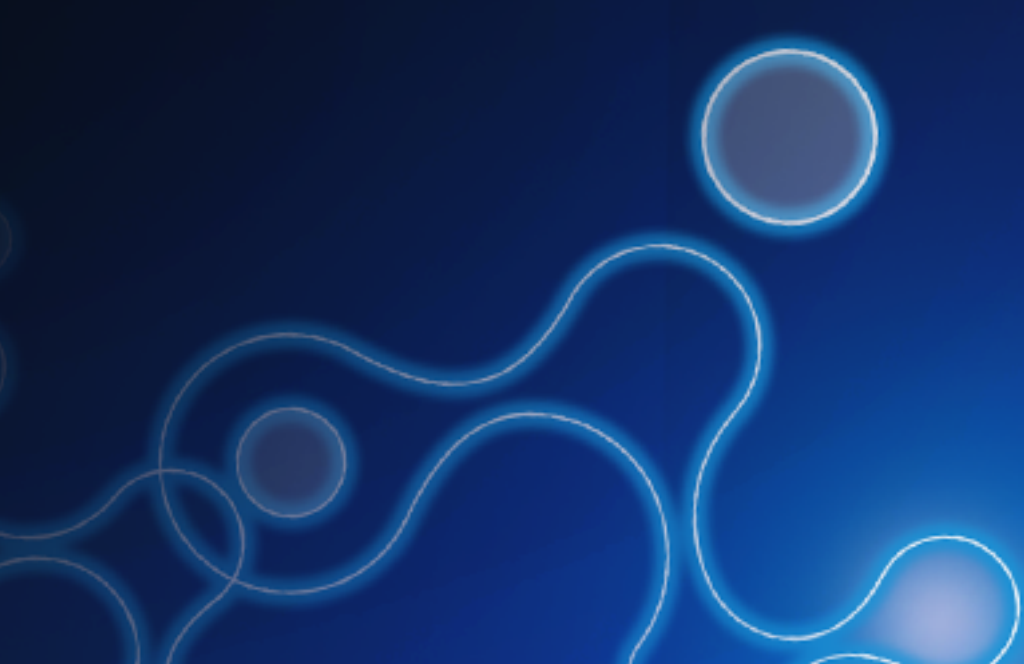
Digitalização de jornadas.



Desafios

Desafio é manter a atenção e o cuidado ao paciente fora do hospital (antes, durante e depois).

Receio quanto à segurança dos dados dos pacientes e compartilhamento de dados, especialmente quanto ao hábito cultural para o uso de *WhatsApp*.



PATROCÍNIO:

bionexo

PARCEIRO:

 Associação Brasileira de
STARTUPS DE SAÚDE

O que vem por aí?

Novos modelos começam a ser desenhados, englobando **hospitais, indústria farmacêutica e operadoras de saúde** com o intuito de acelerar a adoção de novas tecnologias e estratégias sustentáveis no médio e longo prazos.

Hospitais iniciam com mais pujança a estratégia B2B, oferecendo novos modelos assistenciais, de forma independente: **Atenção Primária de Saúde (APS) para empresas, teleconsulta, tele-especialista, telemonitorização, telepediátrica e consultoria** para outros hospitais.



PATROCÍNIO:

bionexo

PARCEIRO:

 Associação Brasileira de
STARTUPS DE SAÚDE

Agradecimentos

Nosso agradecimento vai para todos os hospitais, associados da Anahp, e seus executivos, que contribuíram diretamente e qualitativamente para que esse mapeamento pudesse ser relevante e balizador para ações e conexões no curto prazo. Temos consciência que a saúde que desejamos parte de trabalhos colaborativos e de parcerias realmente realizadoras.

Um forte abraço,

Equipe Organizadora



PATROCÍNIO:

bionexo

PARCEIRO:





CONAHP

Congresso Nacional
de Hospitais Privados

2023

PESSOAS QUE TRANSFORMAM A SAÚDE



STARTUPS
anahp

PATROCÍNIO:

bionexo

PARCEIRO:



Associação Brasileira de
STARTUPS DE SAÚDE

IA

